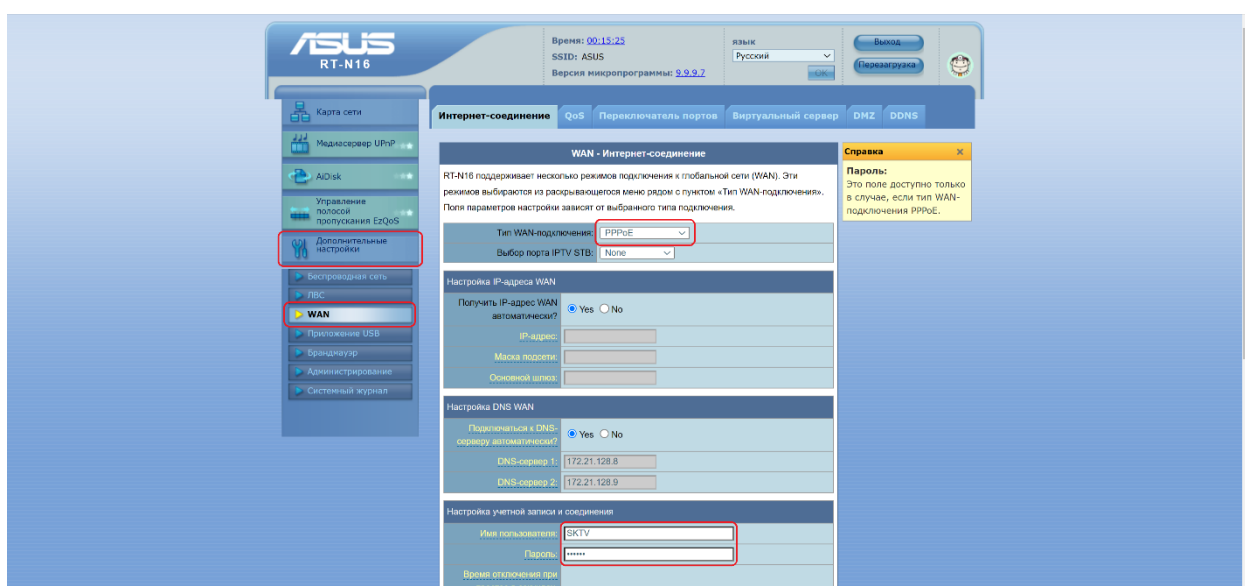


1. Убедитесь, что роутер подключен к электричеству, а сетевой кабель СКТВ подключен в WAN порт роутера.
2. Подключитесь к Wi-Fi сети роутера (Имя сети и пароль указаны на обратной стороне роутера) или подключите ПК кабелем, который идет в комплекте, от любого порта LAN
3. Откройте браузер и перейдите по адресу <http://192.168.1.1/>
4. Введите логин и пароль для входа в настройки роутера.
Логин и пароль по умолчанию:
admin
admin

5. Перейдите в раздел «Дополнительные настройки» и подраздел «WAN»:

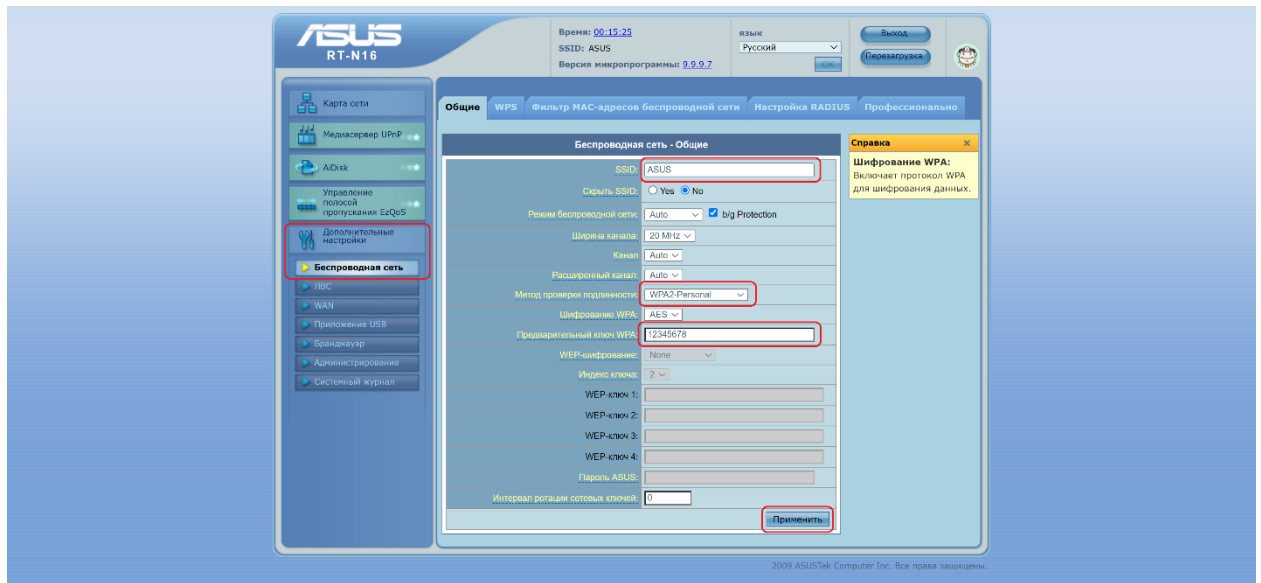
- В поле «Тип WAN-подключения», выберите «PPPoE»;
- Введите «Имя пользователя» и «Пароль» из договора с компанией СКТВ, повторите «Пароль».
- Нажмите «Применить» внизу страницы.



6. Перейдите в подраздел «Беспроводная сеть»:

- В поле «SSID» введите название вашей будущей беспроводной сети или оставьте без изменений;
- В поле «Метод проверки подлинности» выберите «WPA2-Personal»;
- В поле «Предварительный ключ WPA» укажите пароль на подключение к вашей беспроводной сети (минимум 8 символов).

- Нажмите «Применить».



Готово! Проверяйте подключение к интернету и подключайтесь к Wi-Fi!