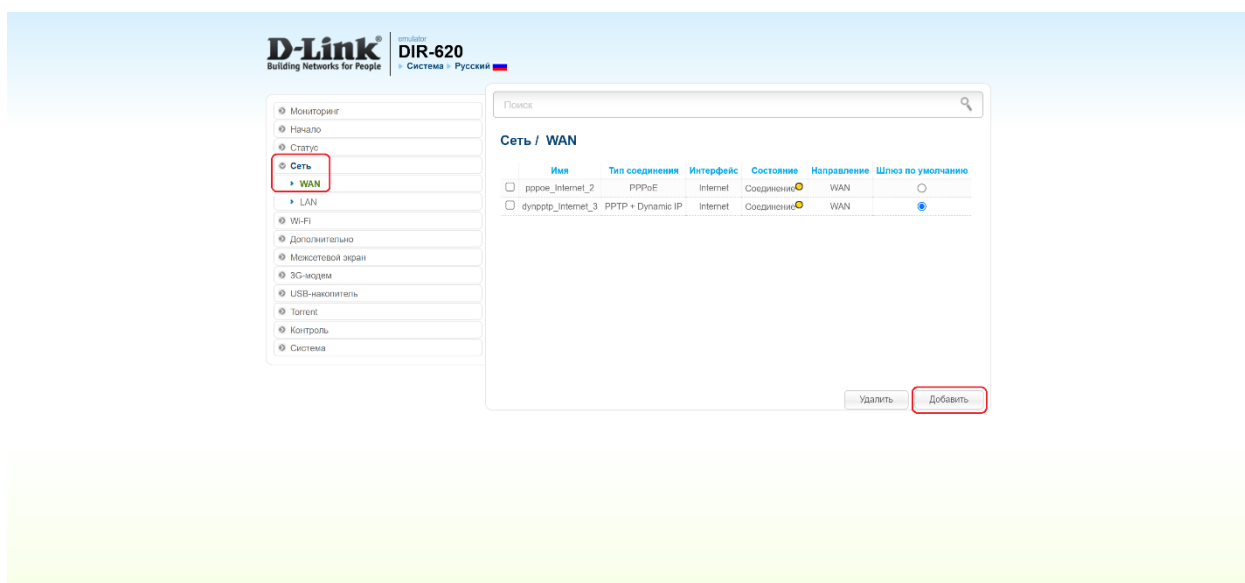
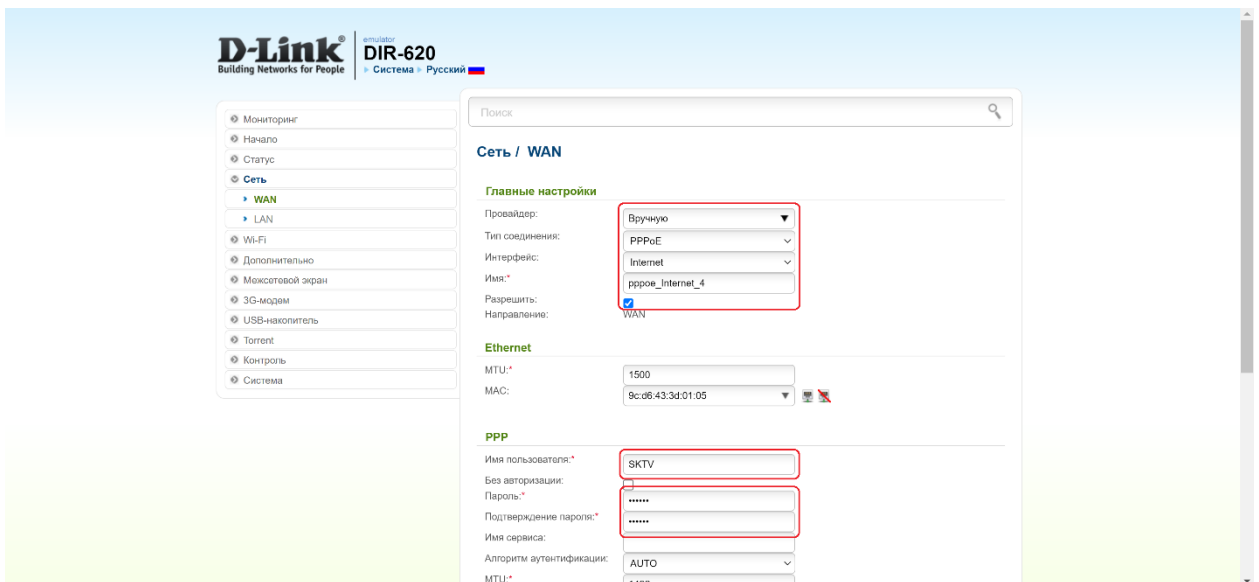


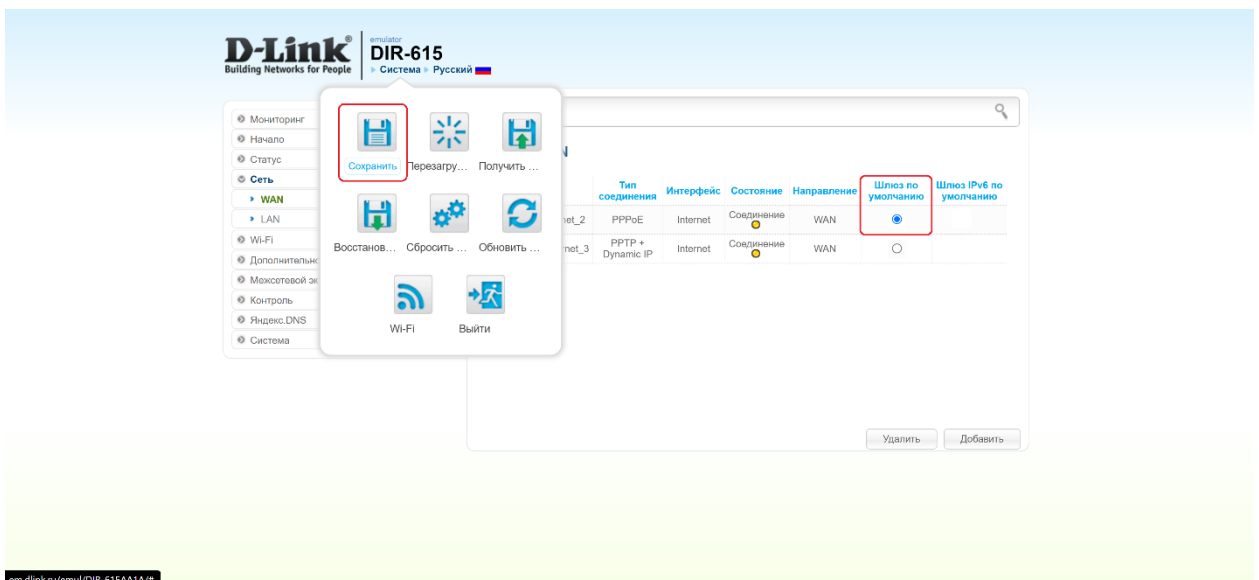
1. Убедитесь, что роутер подключен к электричеству, а сетевой кабель СКТВ подключен в WAN порт роутера.
  2. Подключитесь к Wi-Fi сети роутера (Имя сети и пароль указаны на обратной стороне роутера) или подключите ПК кабелем, который идет в комплекте, от любого порта LAN
  3. Откройте браузер и перейдите по адресу <http://192.168.0.1>
  4. Введите логин и пароль для входа в настройки роутера.  
Логин и пароль по умолчанию:  
admin  
admin
  5. Перейдите в раздел «Сеть», подраздел «WAN»:
- Нажмите кнопку «Добавить»:



- В поле «Провайдер» выберите «Вручную»
- В поле «Тип соединения» выберите «PPPoE»
- В поле «Интерфейс» выберите «Internet»
- Поле «Имя» оставьте без изменений
- В поле «Разрешить» должна стоять галочка
- Введите «Имя пользователя» и «Пароль» из договора с компанией СКТВ, повторите «Пароль».
- Нажмите «Применить» (внизу страницы).



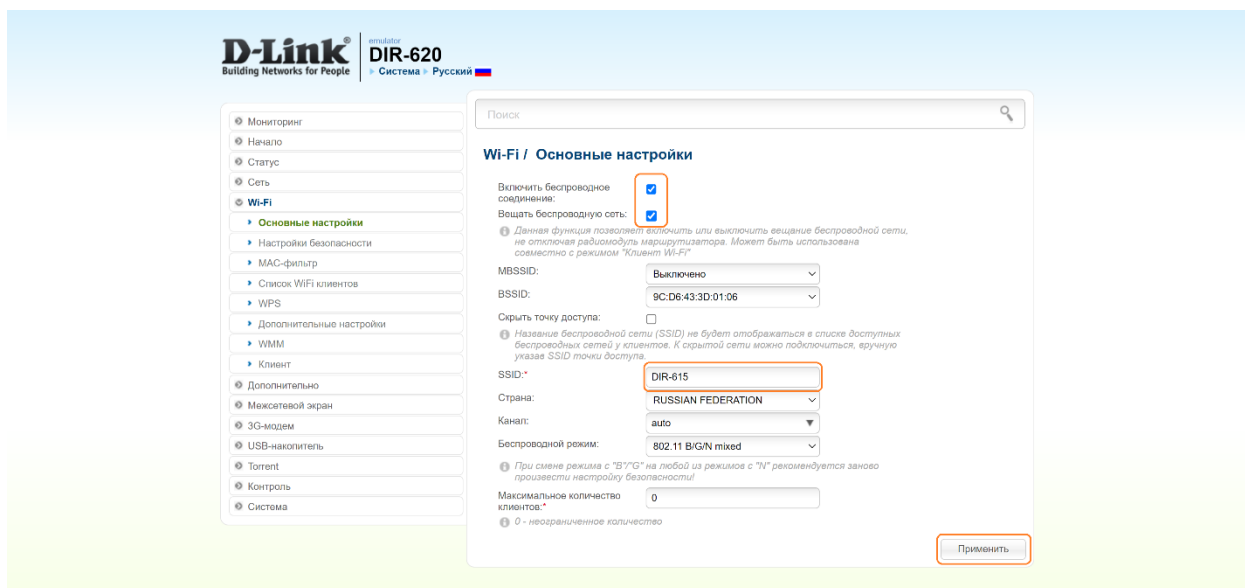
- Поставьте шлюзом по умолчанию то соединение, которое только что создали (определить его можно по имени)
- Вверху выберите раздел «Система» и нажмите «Сохранить». **Обязательно Выполните этот пункт, т.к. в противном случае после обычной перезагрузки роутера настройки не сохранятся.**



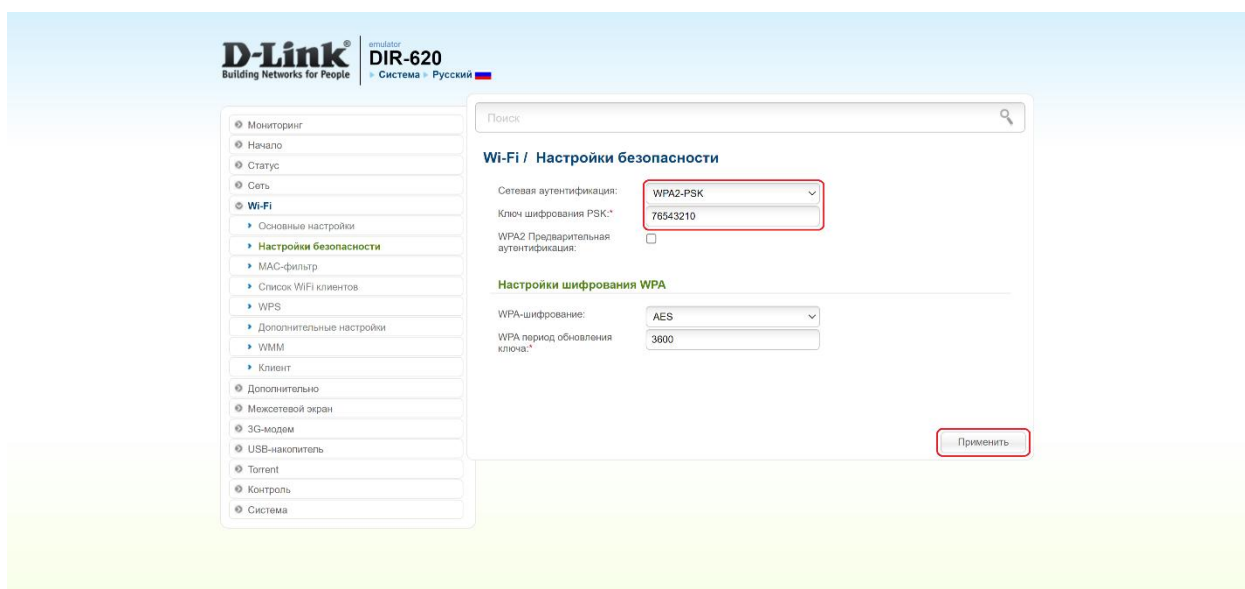
6. Перейдите в подраздел «Основные настройки» в разделе «Wi-Fi»:

- Проверьте стоят ли первые две галочки;

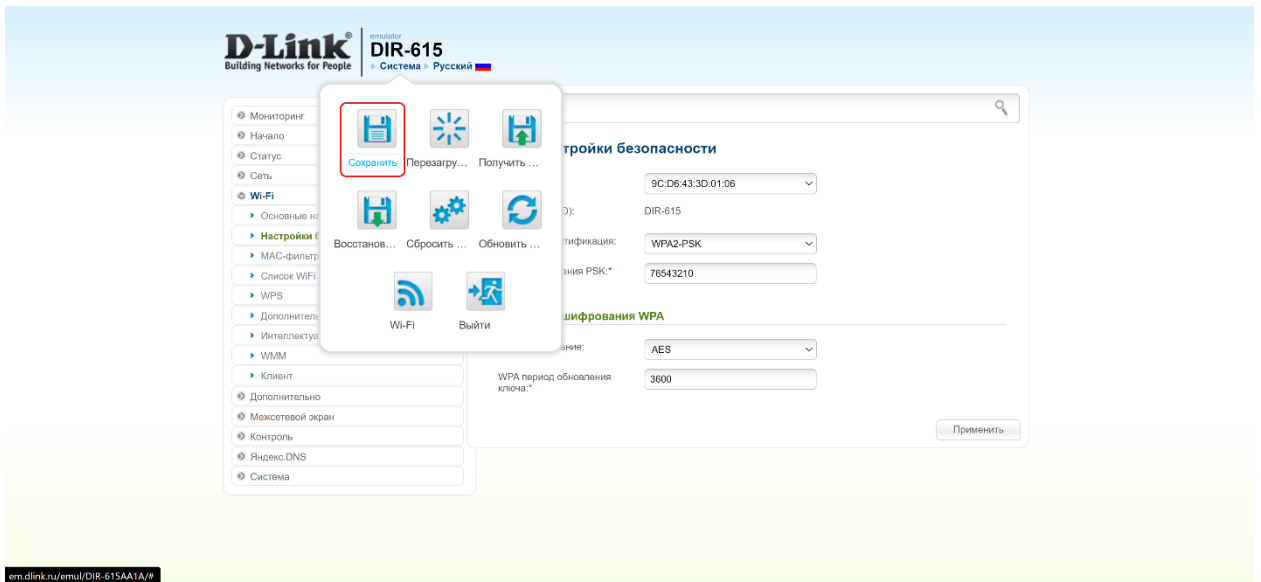
- В поле «SSID» введите название вашей будущей беспроводной сети или оставьте без изменений;
- Нажмите «Применить».



- Перейдите в подраздел «Настройки безопасности» в разделе «Wi-Fi»:
- В поле «Сетевая аутентификация» выберите «WPA2-PSK»;
- В поле «Ключ шифрования PSK» укажите пароль на подключение к вашей беспроводной сети (минимум 8 символов);
- Нажмите «Применить».



- Вверху выберите раздел «Система» и нажмите «Сохранить». **Обязательно Выполните этот пункт, т.к. в противном случае после обычной перезагрузки роутера настройки не сохраняются.**



Готово! Проверьте подключение к интернету и подключайтесь к Wi-Fi!